



# Maquet Moduevo Deckenversorgungseinheiten

## Zubehörkatalog



# Maquet Moduevo Zubehör

– Eine Vielzahl von Möglichkeiten

Maquet Moduevo Deckenversorgungseinheiten ermöglichen dem Personal, mehr Zeit in die Patientenversorgung zu investieren und weniger Zeit für die Bedienung der Produkte aufwenden zu müssen.

Bei der Entwicklung von Maquet Moduevo standen intuitive Bedienbarkeit, Modularität und Zuverlässigkeit im Vordergrund.

Das Ergebnis sind zum Beispiel besonders leichtgängig manövrierbare Tragarmsysteme und kompakte Versorgungsmodule für den OP-Saal, Intensivstation, Notaufnahme und andere Bereiche mit eingeschränkten Platzverhältnissen. Maquet Moduevo bietet ebenfalls einfache Anpassungs- und Erweiterungsmöglichkeiten für zukunftssichere Flexibilität.

Zusätzlich sparen Maquet Moduevo Deckenversorgungseinheiten Platz und verbessern durch effektives Kabelmanagement die Ergonomie und die Sicherheit jedes Arbeitsplatzes im Sinne der Patienten und des Personals.

Wichtige Geräte und Materialien sind durch die flexiblen Deckenversorgungseinheiten sofort erreichbar, was zur Verbesserung der Arbeitsabläufe beiträgt.

Ein umfangreiches Zubehörprogramm verleiht Maquet Moduevo zudem ein hohes Maß an Individualität.





# Über diesen Katalog

Dieser Katalog gibt einen Überblick über das gesamte Zubehörprogramm für Maquet Moduevo. Er ist nach Produktfunktionen in **vier Kategorien** unterteilt: Bedienung, Ablage und Aufnahme, Beleuchtung sowie Ordnung und Organisation.

Das Zubehör unter **Bedienung** umfasst Handgriffe und Bediengeräte mit verschiedenen Steuermöglichkeiten für die Bremssysteme und/oder die Höhenverstellung der Tragarmsysteme. Unter **Ablage und Aufnahme** finden Sie Ablageplatten, Schubladenmodule, Monitorarme, Normschielen, Adapter und Infusionszubehör (z. B. Infusionsständer).

Die Kategorie **Beleuchtung** enthält Beleuchtungsmöglichkeiten für unterschiedliche Positionen an den Deckenversorgungseinheiten. Der Abschnitt **Ordnung und Organisation** beinhaltet Kabelmanagement-Lösungen wie Kabelaufroller, Kabelboxen und Körbe, Katheter- und Zubehöralter.

Jede dieser vier Kategorien ist wiederum nach den enthaltenen Zubehörartikeln untergliedert. Detaillierte technische Informationen zu den einzelnen Zubehörartikeln sind ebenfalls dort aufgeführt.

# Maquet Moduevo Zubehör

## – Inhalt

<b>Bedienung</b>	<b>6</b>
Handgriffe	7
<b>Ablage und Aufnahme</b>	<b>9</b>
Ablageplatten	10
Schubladenmodule	13
Monitorarme	15
Normschienen	18
Infusionszubehör	20
Adapter und Geräteaufnahme	24
<b>Beleuchtung</b>	<b>27</b>
Beleuchtungssystem	27
<b>Ordnung und Organisation</b>	<b>31</b>
Kabelmanagement-Lösungen	32
Körbe, Katheter- und Zubehörhalter	34
Easy-Clamp-Zubehör	37

# Bedienung

## – Maquet Moduevo Zubehör

Ein entscheidendes Merkmal von Maquet Moduevo ist die einfache Manövrierbarkeit. Das Personal kann die Deckenversorgungseinheiten zum erforderlichen Zeitpunkt schnell und präzise positionieren.

Zu diesem Zweck ist eine Vielzahl von Handgriffen und Bediengeräten verfügbar. Handgriffe können horizontal oder vertikal und an verschiedenen Seiten der Deckenversorgungseinheit angebracht werden. Das Positionieren kann mechanisch (per Hand) oder mit Hilfe modernster Technik erfolgen – z. B. kann die Höhe der Deckenversorgungseinheit per Knopfdruck verstellt und die

Gelenkbremsen der Tragarmsysteme durch einfaches Umfassen der sensorgesteuerten Handgriffe gelöst werden. Getinge bietet für jede Gegebenheit eine ergonomische Lösung, die sich einfach bedienen lässt und dem Personal hilft, schnell auf sich ändernde Anforderungen reagieren zu können.



# Handgriffe

Handgriffe erfüllen einen einfachen, aber wesentlichen Zweck: Mit ihrer Hilfe kann das Personal die Deckenversorgungs-einheiten problemlos und präzise positionieren. Die Handgriffe sind in verschiedenen Ausführungen erhältlich – vertikal und horizontal – und lassen sich je nach Kundenanforderung auf der Vorder- oder Rückseite der Versorgungsmodule anbringen.

Maquet Moduevo Handgriffe sind mit der innovativen Grab & Move-Sensortechnologie verfügbar: Die Gelenkbremse der Tragarmsysteme können durch einfaches Umfassen der Handgriffe gelöst werden. Die Deckenversorgungs-einheiten können dann ohne körperliche Anstrengung in die gewünschte Position bewegt werden. Diese Handgriffe sind mit allen Maquet Moduevo Tragarmsystemen kompatibel – einschließlich der höhenverstellbaren Varianten Energy und Cargolift.



## Horizontale Handgriffe



## Vertikale Handgriffe



## Produktmerkmale

- Montage direkt an EPoS-Zubehörschienen
- Grab & Move-Sensortechnologie
- Flexible und stufenlose Positionierung
- Glatte Oberflächen und abgerundete Kanten für einfache Reinigung

### Technische Informationen für horizontale Handgriffe

### Artikelnummer

Bremssteuerung für Achse 1 oder Achse 1+2

SU000600054

### Technische Informationen für vertikale Handgriffe

### Artikelnummer

Ohne Bremssteuerung

SU000600059

Bremssteuerung für Achse 1 oder Achse 1+2

SU000600061

## Horizontale Handgriffe (für Höhenverstellung)



## Vertikale Handgriffe (für Höhenverstellung)



### Produktmerkmale

- Montage direkt an EPoS-Zubehörschienen
- Grab & Move-Sensortechnologie
- Flexible und stufenlose Positionierung
- Glatte Oberflächen und abgerundete Kanten für einfache Reinigung
- Für die Verwendung mit den höhenverstellbaren Tragarmsystemen Energy und Cargolift
- Die Höhenverstellung erfolgt per Knopfdruck

Technische Informationen für horizontale Handgriffe	Artikelnummer
Ohne Bremssteuerung	SU000600055
Bremssteuerung für Achse 1 oder Achse 1+2	SU000600057
Distanzstück für horizontalen Handgriff (Länge 200 mm)	SU000600058
Technische Informationen für vertikale Handgriffe	Artikelnummer
Ohne Bremssteuerung	SU000600062
Bremssteuerung für Achse 1 oder Achse 1+2	SU000600064

## Horizontale Handgriffe für Ablageplatten



### Produktmerkmale

- Montage direkt an Ablageplatten
- Verschiedene Optionen zur Bremssteuerung (Grab & Move-Sensortechnologie)

Technische Informationen	Artikelnummer
<b>Ohne Bremssteuerung, zur Höhenverstellung</b>	
B = 485 mm	SU000600067
B = 685 mm	SU000300042
<b>Bremssteuerung für Achse 1 oder Achsen 1+2, für Höhenverstellung</b>	
B = 485 mm	SU000600069
B = 685 mm	SU000300044
<b>Bremssteuerung für Achse 1 oder Achsen 1+2 für Standard-Rotation</b>	
B = 485 mm	SU000600066
B = 685 mm	SU000300041

## Kabelbediengerät



### Produktmerkmale

- Montage direkt an EPoS-Schienen
- Die Höhenverstellung erfolgt per Knopfdruck
- Kloben kann in EPoS-Zubehörschiene angebracht werden

Technische Informationen	Artikelnummer
Für die Verwendung mit den höhenverstellbaren Tragarmsystemen Energy und Cargolift	SU000600070



# Ablage und Aufnahme

## – Maquet Moduevo Zubehör

Ein bedeutender Vorteil von Deckenversorgungseinheiten ist die Möglichkeit, verschiedene Geräte an einer zentralen, leicht zu bewegendem Stelle positionieren zu können.

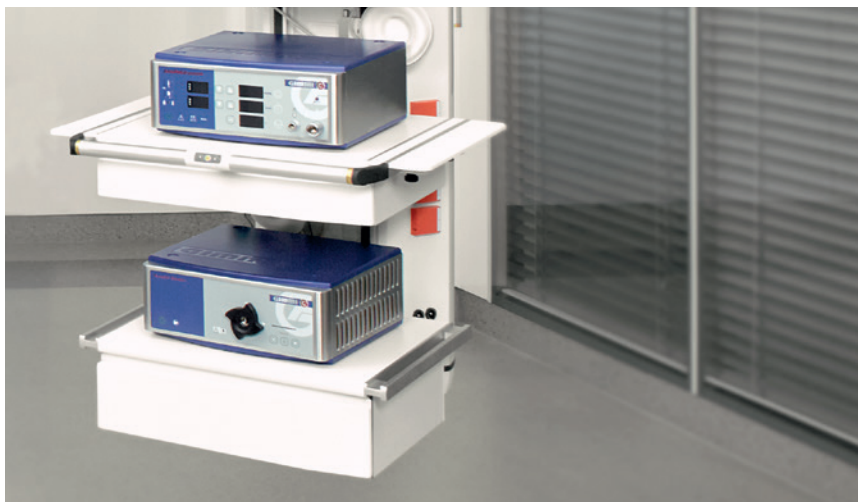
Die innovativen EPoS-Zubehörschienen in Kombination mit einem umfangreichen Zubehörprogramm bedeuten, dass das Personal die Deckenversorgungseinheit schnell und flexibel an die Anforderungen der jeweiligen Situation anpassen kann.

Zu diesem Zweck umfasst dieser Abschnitt die meisten Zubehörkomponenten für Maquet Moduevo: Ablageplatten, Schubladenmodule, Monitorarme, Normschienen, Infusionszubehör sowie Adapter und Geräteaufnahmen. Sie alle tragen dazu bei, wenn es darum geht, dass die erforderlichen Geräte im richtigen Moment griffbereit sind.



# Ablageplatten

Ablageplatten erfüllen einen wichtigen Zweck, wenn es darum geht, wichtige Geräte direkt griff- und bedienbereit zu haben. Durch die klare und ordentliche Anordnung der verschiedenen Geräte lässt sich der vorhandene Platz besser nutzen. Darüber hinaus zeichnen sich die Ablageplatten durch ihre hohe Tragkraft aus. Sie können über mechanische oder elektrische Kloben an den EPoS-Zubehörschienen angebracht werden – Letztere verfügen über ein Bus-System, welches die Grab & Move-Handgriffe ohne außenliegende Kabel mit der zentralen Steuerung der Deckenversorgungseinheiten verbindet.



## Ablageplatten mit mechanischem Kloben und zwei Normschienen



## Produktmerkmale

- Erhältlich in drei Breiten, kompatibel mit optionalem Verbreiterungsmodul
- Tragkraft: 30 kg mit einem Kloben, 50 kg mit zwei Kloben
- Zwei seitliche Normschienen (25 × 10 mm); Tragkraft: je 10 kg
- Horizontaler Handgriff optional
- Bei allen Ablageplatten mit einem Kloben kann ein zweiter Kloben nachgerüstet werden (und umgekehrt).



### Technische Informationen

### Artikelnummer

#### Mit einem Kloben, ohne Handgriff für EPoS-Zubehörschienen

B × T = 485 mm × 450 mm

B × T = 685 mm × 450 mm

SU000600083

SU000600085

#### Mit einem Kloben, mit Handgriff für EPoS-Zubehörschienen

B × T = 485 mm × 450 mm

B × T = 685 mm × 450 mm

SU000600088

SU000600092

#### Mit zwei Kloben, ohne Handgriff für EPoS-Zubehörschienen

B × T = 485 mm × 450 mm

B × T = 685 mm × 450 mm

B × T = 885 mm × 450 mm

SU000600084

SU000600086

SU000600087

#### Mit zwei Kloben, mit Handgriff für EPoS-Zubehörschienen

B × T = 485 mm × 450 mm

B × T = 685 mm × 450 mm

SU000600089

SU000600093

#### Mit zwei Kloben, ohne Handgriff für EPoS-Rack-System

B × T = 485 mm × 450 mm

B × T = 685 mm × 450 mm

B × T = 885 mm × 450 mm

SU000300066

SU000300069

SU000300072

**Mit zwei Kloben, mit Handgriff für EPoS-Rack-System**

B × T = 485 mm × 450 mm

B × T = 685 mm × 450 mm

B × T = 885 mm × 450 mm

SU000300067

SU000300070

SU000300073

Ein Kloben (mechanisch) zur Erweiterung von Ablageplatten mit einem Kloben

SU000600104

Abstellplatte mit zwei Kloben 75 mm/Distanzstück für Schublade 75 mm, 50 kg Tragkraft

SU000600105

Distanzstück für Ablageplatte mit einem Kloben, 30 kg Tragkraft

SU00600130

**Ablageplatten mit Handgriff und einem elektrischen Kloben****Produktmerkmale**

- Erhältlich in zwei Größen
- Kompatibel mit Ablagenplatten-Verbreiterung
- Tragkraft (mit 1 Kloben): 30 kg
- Tragkraft (mit 2 Kloben): 50 kg
- Zwei Seitenschienen (25 mm × 10 mm); Tragkraft: je 10 kg
- Optionaler Grab & Move-Handgriff

**Technische Informationen****Artikelnummer****Mit einem elektrischen Kloben und zwei Normschienen für EPoS-Zubehörschienen**

B × T = 485 mm × 450 mm

B × T = 685 mm × 450 mm

SU000600090

SU000600094

**Mit einem elektrischen Kloben, einem mechanischen Kloben und zwei Schienen für EPoS-Zubehörschienen**

B × T = 485 mm × 450 mm

B × T = 685 mm × 450 mm

SU000600091

SU000600095

**Mit einem elektrischen Kloben, einem mechanischen Kloben und zwei Schienen für EPoS-Rack-System**

B × T = 485 mm × 450 mm

B × T = 685 mm × 450 mm

B × T = 885 mm × 450 mm

SU000300068

SU000300071

SU000300074

**Tastaturmodul****Produktmerkmale**

- Praktische Aufbewahrung für Tastaturen; kann bei Nichtgebrauch eingefahren werden
- Tragkraft: 5 kg

**Technische Informationen****Artikelnummer**

B × T = 485 mm × 450 mm

SU000600100

**Verbreiterung für Ablageplatten****Produktmerkmale**

- Kein Spezialwerkzeug erforderlich; einfaches Einhängen in die seitlichen Normschienen der Ablageplatten
- Schafft mehr Platz auf den Ablageplatten für größere bzw. zusätzliche Geräte
- Kompatibel mit allen Ablageplatten

**Technische Informationen****Artikelnummer**

Breite 100 mm pro Verbreiterung

SU000600101

## Anti-Rutsch-Schienen



### Produktmerkmale

- Erhältlich in drei Breiten
- Gewährleistet die Positionierung von Geräten und Zubehör auf Moduevo-Ablageplatten

Technische Informationen	Artikelnummer
Für Ablageplatte mit 485 mm Breite	SU000600151
Für Ablageplatte mit 685 mm Breite	SU000600152
Für Ablageplatte mit 885 mm Breite	SU000600153

## Dokumentationsplatte



### Produktmerkmale

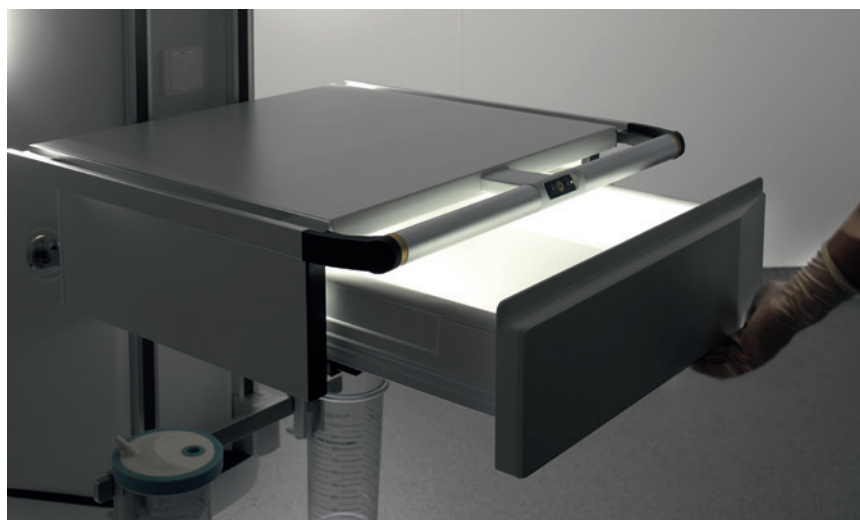
- Mittels Schwenkarm kann die Dokumentationsplatte beliebig platziert werden
- Mit dem 2-fachen Schwenkarm kann der Bewegungsbereich weiter vergrößert werden
- Intelligente Platznutzung: Dokumentationsplatte kann bei Nichtgebrauch abgeklappt werden

Technische Informationen	Artikelnummer
B × T = 400 mm × 360 mm, Tragkraft: 15 kg	
Schwenkarm 1-fach (L = 200 mm)	SU000600033
Schwenkarm 2-fach (L = 300 mm + 300 mm)	SU000600034

# Schubladen- und Tastaturmodule

Schubladenmodule eignen sich für vielfältige Ablagezwecke und erweisen sich daher in verschiedensten medizinischen Bereichen und Einrichtungen als nützlich. Die verschiedenen Schubladenmodule lassen sich einfach an die Unterseite der Ablageplatten montieren und über die EPoS-Zubehörschienen oder EPoS-Racksysteme in der Höhe verstellen.

Die Module sind standardmäßig mit einer Innenbeleuchtung ausgestattet, sodass das Personal auch bei dunklen Lichtverhältnissen sicher auf den Inhalt zugreifen kann.



## Schubladenmodul 1-fach



## Produktmerkmale

- Erhältlich in zwei Größen
- Kompatibel mit allen Ablageplatten Breite 485 und 685 mm
- Tragkraft: 10 kg
- Tiefe: 100 mm
- Inkl. Innenbeleuchtung
- Optionales Schloss (SU000600102)
- Herausnehmbare und austauschbare Einsätze erleichtern den Transport des Inhalts zwischen Stationen und Räumen

### Technische Informationen

### Artikelnummer

B × T × H = 485 mm × 330 mm × 100 mm

SU000600096

B × T × H = 685 mm × 330 mm × 100 mm

SU000600097

## Schubladenmodul 2-fach



### Technische Informationen

### Artikelnummer

B × T × H = 485 mm × 330 mm × 100 mm (pro Modul)

SU000600098

B × T × H = 685 mm × 330 mm × 100 mm (pro Modul)

SU000600099

## Hohes Schubladenmodul 1-fach



### Produktmerkmale

- Erhältlich in zwei Größen
- Kompatibel mit allen Ablageplatten Breite 485 und 685 mm
- Tragkraft gesamt: 10 kg
- Tiefe: 250 mm
- Inkl. Innenbeleuchtung
- Optionales Schloss (SU000600102)
- Herausnehmbare und austauschbare Einsätze erleichtern den Transport des Inhalts zwischen Stationen und Räumen

Technische Informationen	Artikelnummer
B × T × H = 485 mm × 330 mm × 250 mm	SU000600149
B × T × H = 685 mm × 330 mm × 250 mm	SU000600150

## Schubladenmodul mit RFID-Schloss



### Produktmerkmale

- Verhindert unbefugten Zugriff auf die Schublade
- RFID-Technologie
- Stromversorgung über EPoS-Zubehörschienen/Rack-System mit 24 V DC
- Programmierbare Benutzerkarten zur Autorisierung
- Kompatibel mit kundenseitigen RFID-Karten mit einer Übertragungsfrequenz von 13,56 MHz
- Kompatibel mit Ablageplatten Breite 485 mm mit elektrischem Kloben
- Tiefe: 100 mm
- Inkl. Innenbeleuchtung

Technische Informationen	Artikelnummer
Schubladenmodul 1-fach mit RFID-Schloss – 485 mm	SU000600155
Schubladenmodul 2-fach mit einem RFID-Schloss – 485 mm	SU000600156
Schubladenmodul 2-fach mit zwei RFID-Schlössern – 485 mm	SU000600157
RFID-Karte	SU000600154

# Monitorarme

Im OP-Saal, auf der Intensivstation und in vielen anderen Bereichen liefern Monitore wichtige Informationen und Bildmaterial. Die Monitorarme von Maquet Moduevo ermöglichen die Aufnahme und das Positionieren von Monitoren. So sind diese immer dort, wo sie benötigt werden und liefern ein gut einsehbares Bild.

Die Monitorarme können Monitore in verschiedensten Größen bis 14 kg Gewicht aufnehmen. Die flexible Positionierbarkeit schafft ergonomische Arbeitsbedingungen.



## Einfache Monitoraufnahme



### Produktmerkmale

- Mit VESA 75x75- und VESA 100x100-Aufnahme

Technische Informationen	Artikelnummer
Einfache Monitoraufnahme für EPoS-Zubehörschienen	SU001900050

## Dreh-/neigbare Monitoraufnahme



### Produktmerkmale

- Inkl. Dreh-/Neigeteil mit VESA 75x75- und VESA 100x100-Aufnahme
- Tragkraft: 14 kg

Technische Informationen	Artikelnummer
Dreh-/neigbare Monitoraufnahme (L = 100 mm)	SU000600018

### Nicht höhenverstellbare Monitorarme, 1-fach



#### Produktmerkmale

- Verfügbar in zwei Längen
- Inkl. Schwenkarm 1-fach und neigbarer Monitoraufnahme
- 180° schwenkbar
- Tragkraft: 14 kg
- Inkl. VESA 75x75- und VESA 100x100-Aufnahme
- Innenliegende Kabelführung für bessere Hygiene und Sicherheit

Technische Informationen	Artikelnummer
L = 300 mm	SU000600019
L = 400 mm	SU000600020

### Nicht höhenverstellbare Monitorarme, 2-fach



#### Produktmerkmale

- Verfügbar in drei Längen
- Inkl. Schwenkarm 1-fach und neigbarer Monitoraufnahme
- 180° schwenkbar
- Tragkraft: 14 kg
- Inkl. VESA 75x75- und VESA 100x100-Aufnahme
- Innenliegende Kabelführung für bessere Hygiene und Sicherheit

Technische Informationen	Artikelnummer
L = 300 mm + 300 mm	SU000600021
L = 400 mm + 300 mm	SU000600022
L = 400 mm + 400 mm	SU000600023

### Höhenverstellbare Monitorarme



#### Produktmerkmale

- Verfügbar als Federarm und als Schwenkarm mit Federarm
- 180° schwenkbar
- Horizontale Bewegungen
- Vertikale Bewegungen
- Tragkraft: 14 kg
- Aktionsradius: 700 mm
- Inkl. VESA 75x75- und VESA 100x100-Aufnahme

Technische Informationen	Artikelnummer
L = 300 mm	SU000600024
L = 400 mm + 300 mm	SU000600025



## Tastaturhalter für Monitorarme



### Produktmerkmale

- Einfache Montage und Nutzung
- Inkl. Mauspadhalter (links und rechts nutzbar)
- Tragkraft: 5 kg

Technische Informationen	Artikelnummer
Tastaturhalter für Monitorarme	SU000600026

## Gerätestange für Monitorarme



### Produktmerkmale

- Für nicht höhenverstellbare Monitorarme und höhenverstellbare Monitorarme

Technische Informationen	Artikelnummer
Für nicht höhenverstellbare Monitorarme (L = 196 mm)	SU000600027
Für höhenverstellbare Monitorarme (L = 196 mm)	SU000600028
Universalaufnahme (Tragkraft: 14 kg)	SU000600029

# Normschienen

Normschienen für Maquet Moduevo Deckenversorgungseinheiten können problemlos und ohne Spezialwerkzeug an EPoS-Zubehörschienen montiert werden.

Die Schienen sind in verschiedenen Längen und mit verschiedenen Kloben erhältlich und können so an unterschiedlichen Maquet Moduevo Versorgungsmodulen eingesetzt werden. Mit ihrer Hilfe kann die Deckenversorgungseinheit mit einer Vielzahl unterschiedlicher Geräte und Zubehörkomponenten ausgestattet werden, was eine hohe Flexibilität sicherstellt.



## Horizontale Normschienen



## Produktmerkmale

- Verfügbar in vier Varianten
- Einfache Anbringung an EPoS-Zubehörschienen
- Tragkraft: 30 kg

Technische Informationen	Artikelnummer
Länge 200 mm mit 1 Kloben (mechanisch) für EPoS-Zubehörschienen	SU000600008
Länge 400 mm mit 1 Kloben (mechanisch) für EPoS-Zubehörschienen	SU000600009
Länge 400 mm mit 2 Kloben (mechanisch) für Rückseite Versorgungsmodul Maquet Moduevo Mezzo	SU000600010
Länge 400 mm mit 2 Kloben (mechanisch) für Vorderseite Versorgungsmodul Maquet Moduevo Slim, Mezzo und Twin	SU000600011

## Umlaufende Normschienen



### Produktmerkmale

- Ermöglichen das Anbringen von Zubehör an jeder Seite des Versorgungsmoduls
- Verfügbar in drei Varianten
- Tragkraft: 15 kg

Technische Informationen	Artikelnummer
Für Versorgungsmodul Maquet Moduevo Slim	SU000600129
Für Versorgungsmodul Maquet Moduevo Mezzo	SU000600016
Für Versorgungsmodul Maquet Moduevo Twin	SU000600015

## Halb-umlaufende Normschienen



### Produktmerkmale

- Ermöglichen das Anbringen von Zubehör an drei Seiten des Versorgungsmoduls
- Erhältlich in zwei Varianten
- Tragkraft: 15 kg

Technische Informationen	Artikelnummer
Für Versorgungsmodul Maquet Moduevo Twin	SU000600013
Für Versorgungsmodul Maquet Moduevo Mezzo	SU000600014

## Schwenkleiste



### Produktmerkmale

- Schwenkbar für mehr Flexibilität
- Kann bei Nichtgebrauch weggeschwenkt werden
- Einfache Anbringung ohne Spezialwerkzeug
- Tragkraft: 3 kg

Technische Informationen	Artikelnummer
Schwenkbarer Teil der Normschiene ( L = 380 mm)	SU000600012

# Infusionszubehör

Infusionen sind ein wichtiger Bestandteil der Patientenversorgung.

Infusionshalter von Maquet Moduevo bieten Platz für Infusionspumpen, Beutel und weiteres Zubehör bis zu einem Gesamtgewicht von 50 kg. Die Höhe und die Position des, an der Deckenversorgungseinheit befestigten Infusionshalters, kann beliebig angepasst und sicher arretiert werden. Das Maquet M-Shift Infusions-Transfersystem ermöglicht den schnellen und sicheren Transport von Infusionszubehör zwischen Deckenversorgungseinheit und Patientenbett und erleichtert damit die Arbeit des Personals.



## Infusionshalter bis 20 kg



## Produktmerkmale

- Flexible Lösung – mit Schwenkarmen 1-fach oder 2-fach
- Die ergonomische Einhandverriegelung ermöglicht das Feststellen der Schwenkarme in der gewünschten Position
- Einfache Anbringung an EPoS-Zubehörschienen und EPoS-Rack-Systemen

Technische Informationen	Artikelnummer
Infusionshalter mit 4-fach-Flaschenhaken (Haken in Reihe angeordnet), Ø 25 mm 1 Kloben (mechanisch), Tragkraft: 20 kg	
Schwenkarm 1-fach (L = 180 mm)	SU000600001
Schwenkarm 2-fach (L = 180 mm + 180 mm)	SU000600002
Schwenkarm 1-fach (L = 300 mm)	SU000600141
Schwenkarm 2-fach (L = 300 mm + 300 mm)	SU000600142
Gerätestange (zusätzlich für Variante mit Schwenkarm 2-fach)	SU000600007

## Infusionshalter bis 20 kg, 4-fach-Flaschenhaken ausziehbar



### Produktmerkmale

- Flexible Lösung – mit Schwenkarmen 1-fach oder 2-fach
- Die ergonomische Einhandverriegelung ermöglicht das Feststellen der Schwenkarme in der gewünschten Position
- Einfache Anbringung an EPoS-Zubehörschienen und EPoS-Rack-Systemen
- Die Höhe des 4-fach-Flaschenhakens kann einfach angepasst und festgestellt werden

Technische Informationen	Artikelnummer
Ausziehbarer Infusionshalter mit 4-fach-Flaschenhaken (Haken überkreuzt angeordnet) Ø 25 mm, 1 Kloben, Tragkraft: 20 kg	
Schwenkarm 1-fach (L = 180 mm)	SU000600003
Schwenkarm 2-fach (L = 180 mm + 180 mm)	SU000600004
Schwenkarm 1-fach (L = 300 mm)	SU000600143
Schwenkarm 2-fach (L = 300 mm + 300 mm)	SU000600144
Gerätetange (zusätzlich für Variante mit Schwenkarm 2-fach)	SU000600007

## Infusionshalter bis 50 kg



### Produktmerkmale

- Einfache Anbringung an EPoS-Zubehörschienen und EPoS-Rack-Systemen mittels 2 Kloben
- Flexible Lösung – mit Schwenkarmen 1-fach oder 2-fach
- Hohe Tragkraft

Technische Informationen	Artikelnummer
Infusionshalter mit 4-fach-Flaschenhaken (in Reihe angeordnet), Ø 25 mm, 2 Kloben (mechanisch), Tragkraft: 50 kg	
2 Schwenkarme 1-fach (L = 180 mm), 50 kg	SU000600005
2 Schwenkarme 2-fach (L = 180 mm + 180 mm), 50 kg	SU000600006
Schwenkarm 1-fach (L = 300 mm), 40 kg	SU000600145
2 Schwenkarme 2-fach (L = 300 mm + 300 mm), 50 kg	SU000600146

## Infusions-Transfersystem Maquet M-Shift



### Produktmerkmale

- Flexibles Infusions-Transfersystem: zwei winkel- und höhenverstellbare Infusionshalter
- Tragkraft 50 kg
- Kleiner „Fußabdruck“ – unkomplizierter Transport in Aufzügen
- Das Infusionssystem kann von nur einer Pflegekraft zwischen Deckenversorgungseinheit und Bett – und umgekehrt – ab- und andockt werden

Technische Informationen	Artikelnummer
Infusions-Transfersystem Maquet M-Shift	SU0005990010
Maquet M-Shift-Bett-Andockstange, inkl. Bettadapter E für Intensivbetten Fabrikat ArjoHuntleigh, Serie Enterprise	SU0005990013
Bettadapter E für Intensivbetten Fabrikat ArjoHuntleigh, Serie Enterprise	SU0005060002
Maquet M-Shift Bett-Andockstange (Bettadapter erforderlich)	SU0005060005
Maquet M-Shift-Rollwagen zur Beförderung des Maquet M-Shift Klemmsystems; inklusive Rollwagen, 1 Normschiene, 1 Korb, 1 Andockstange, 1 Kabelmanagement	SU0005060006

## Maquet M-Shift-Andockstange



### Produktmerkmale

- Ermöglicht die Befestigung der Maquet M-Shift Andockstange an Maquet Moduevo Deckenversorgungseinheiten

Technische Informationen	Artikelnummer
Bettadapter für Intensivbetten von ArjoHuntleigh, Hillroom und Stryker (vorbehaltlich Kompatibilitätsprüfung). inkl. Bettadapter und Andockstange	
Maquet M-Shift-Andockstange für Versorgungsmodule Maquet Moduevo Slim 803, Mezzo 805 und Twin 806	SU000600032



88% 88:88 88

PHILIPS CODE: 4630  
65  
98  
24  
198/64 (99)

MADJET  
4  
50  
12.6

GETINGE



# Adapter und Geräteaufnahme

## GCX-Adapter



### Produktmerkmale

- Zum Anbringen von GCX®-Zubehör an EPoS-Zubehörschienen und EPoS-Rack-System

Technische Informationen	Artikelnummer
Adapter für GCX-Monitorarme (Tragkraft: 14 kg)	SU000600031
Verlängerter GCX-Adapter für EPoS (Tragkraft: 20 kg)	SU000600128
Distanzrohradapter für Monitorarme und GCX-Adapter	SU000600030

## Beam Plus-Adapter



### Produktmerkmale

- Montagemöglichkeit unterhalb Achse 1 eines Maquet Moduevo Tragarmsystems
- Zur Montage von OP-/Untersuchungsleuchten, Monitor- und Kameratragarmen
- Unabhängige Bewegung von Deckenversorgungseinheit und installiertem Produkt an Beam Plus-Adapter

Technische Informationen	Artikelnummer
<b>Für OP-/Untersuchungsleuchten Maquet Lucea 40/50/100, Maquet Volista Access II 400 und Maquet Ezea 300</b>	
Für Unterkonstruktion Typ Maquet Modutec (Anchor I)	SU000300046
Für Unterkonstruktion Typ Maquet Moduevo (Anchor II)	SU000900010
<b>Für OP-/Untersuchungsleuchten Maquet Lucea 50/100, Flachbildschirmhalter EQTFHS010 SAT12/13, EQTMHD231 SAT12/13, EQTFHS019 SATX 13, EQTMHS019 SATX 13, EQTXHS016 SATX 13, EQTXHS021 SATX 13, EQTSC05 SATX 13</b>	
Für Unterkonstruktion Typ Maquet Modutec (Anchor I)	SU000300047
Für Unterkonstruktion Typ Maquet Moduevo (Anchor II)	SU000900011
Vorbereitung für Beam Plus-Adapter	SU000900014



## Bridge Plus-Adapter



### Produktmerkmale

- Adapter für Maquet Moduevo Bridge Classic und Maquet Moduevo Bridge Advanced
- Zur Befestigung von OP- und Untersuchungsleuchten

Technische Informationen	Artikelnummer
<b>Für OP-/Untersuchungsleuchten Maquet Lucea 50 und 100 Bridge Plus SAT</b>	SU000200078
<b>Für OP-/Untersuchungsleuchten Maquet Lucea 40, 50 und 100, Maquet Volista Access II 400/600 und Maquet Ezea 300 Bridge Plus SB</b>	SU000200079

## Geräteaufnahme für Narkosegeräte



### Produktmerkmale

- Geräteaufnahme für Narkosegeräte; für effiziente Arbeitsabläufe und mehr Sicherheit
- Hohe Tragkraft; für verschiedene Fabrikate/Typen geeignet.

Technische Informationen	Artikelnummer
Für Narkosegeräte und Gerätewägen, nur in Verwendung mit Twin 406 / 606 / 806, Tragkraft: 180 kg	SU000300026

## Geräteaufnahme für Beatmungsgeräte



### Produktmerkmale

- Aufnahmesystem für Beatmungsgeräte Fabrikat Getinge
- Für effiziente Arbeitsabläufe und mehr Sicherheit

Technische Informationen	Artikelnummer
Zur Befestigung von Servo-u/-n-Beatmungsgeräten mit Bett-/Tragarmhalterung an (EPoS-)Zubehörschienen und (EPoS-)Rack-System, Tragkraft: 30 kg	SU000600132

## Gasflaschenhalter



### Produktmerkmale

- Aufnahme für Gasflaschen
- Das flexible Design der unteren Auflageplatte ist für Gasflaschen mit einem Durchmesser von 100 mm bis 180 mm geeignet
- Einfache Halterung für Gasflaschen mit einer Höhe von max. 450 mm
- Die Halteklemme sorgt für zusätzliche Stabilität bei Gasflaschen mit einer Höhe von 450–865 mm
- Tragkraft: 30 kg

Technische Informationen	Artikelnummer
Einfache Gasflaschenhalterung	SU000600147
Halteklemme für hohe Gasflaschen	SU000600148

## Ladestationen für OP-Tische



### Produktmerkmale

- Ladestation für Getinge OP-Tisch Handbediengerät (1009.25A0), welches kontinuierlich über EPoS mit 24 V DC versorgt werden kann
- Kompaktes Design
- Kompatibel mit den OP-Tischen Maquet Otesus, Maquet Meera und Maquet Corin

Technische Informationen	Artikelnummer
Ladestation für OP-Tisch-Fernbedienung für Montage an EPoS-Zubehörschienen	SU000600131

# Beleuchtung

## – Maquet Moduevo Zubehör

Bessere Sicht ist entscheidend, wenn es darum geht, Arbeitsbedingungen zu verbessern und Abläufe zu vereinfachen. Weiches Licht trägt zu einer beruhigenden Atmosphäre für genesende Patienten bei und unterstützt den natürlichen zirkadianen Rhythmus.

Gleichzeitig findet das Personal das benötigte Material problemlos, kann unterbrechungsfrei arbeiten und die Behandlung fortführen. Das LED-Beleuchtungssystem für Maquet Moduevo unterstützt durch die optimale Beleuchtung im abgedunkelten Operationsaal und Patientenzimmer eine hohe Effizienz. Diese Kategorie umfasst verschiedene Beleuchtungsoptionen, die sich für die Verwendung mit Maquet Moduevo Tragarmsystemen und Versorgungsmodulen eignen – und auf Ober- oder Unterseite oder an der Seite der Deckenversorgungseinheit anbringen lassen, um störende Schattenbildung zu vermeiden.



### Beleuchtungslösungen

Ein spezielles LED-Beleuchtungssystem beseitigt störendes Blenden und Schatten. Stattdessen schafft das sanfte Licht eine beruhigende Atmosphäre für Patienten – jedoch ohne dabei die Sicht einzuschränken und dem Personal damit die Arbeit zu erschweren.

Für eine optimale Beleuchtung und höhere Sicherheit können die Lichtquellen auf dem oberen Ausleger des Tragarmsystems sowie an den Seiten und der Unterseite des Versorgungsmoduls positioniert werden.

### Produktmerkmale

- Für alle Beleuchtungspositionen; nur ein Bedienfeld (SU000400001) erforderlich
- Die möglichen Beleuchtungspositionen können bei den unterschiedlichen Versorgungsmodulen variieren
- Die Helligkeit kann im Bereich zwischen 100 % und 16 % je nach Bedarf angepasst werden

Technische Informationen	Artikelnummer
LED-Deckenlicht	SU000600076
LED-Raumlicht für Versorgungsmodule Slim und Mezzo (seitlich)	SU000600077
LED-Raumlicht für Versorgungsmodule Twin (seitlich)	SU000600078
LED-Bodenlicht für Versorgungsmodule Slim, Mezzo und Twin	SU000600081
LED-Bodenlicht für Versorgungsmodule Sky	SU000300053
LED-Bodenlicht für Moduevo Screen	SU001900013

## Somnus Carrier Beleuchtungslösung



### Produktmerkmale

- Simulation von Tageslicht und farbigen Tönen für Intensivstationen an regulären Tragarmsystemen
- Installation unter mechanischem Tragarm oder Modell Energy unter Ache 1
- Integriert mit RGB-Licht
- Bis zu 6 Farben (weiß, orange, grün, blau, lila und türkis)
- Die Beleuchtung und die Farbe des simulierten Tageslichts entsprechen der CS-Kurve Empfehlungen des Lichtforschungszentrums

Technische Informationen	Artikelnummer
Somnus und farbiges Umgebungslicht für Moduevo	SU000900025
Premium-Dimmersteuerung für Moduevo Tragarmsystem mit Mezzo oder Sky Versorgungsmodul	SU000900026
Wandmontierte Premium Dimmersteuerung für Moduevo Tragarmsystem	SU000900027
Zwei Premium Dimmersteuerungen zur Befestigung am Versorgungsmodul Mezzo oder Sky und an der Wand	SU000900028

## Moduevo Bridge Beleuchtungslösungen



### Produktmerkmale

- Verschiedene regelmäßig angeordnete Beleuchtungslösungen für Moduevo Bridge sorgen für eine sanfte Beleuchtung und eine bessere Arbeitsatmosphäre
- Die Lese-/Arbeitsleuchte bietet zwei verschiedene Modi mit einer Beleuchtungsstärke von weniger als 500 Lux für die Lesefunktion und 5.000 Lux für den Arbeitsmodus
- Das Somnus-Licht bietet eine innovative Tageslichtsimulation und erzeugt mit demselben optischen System auch Umgebungslicht mit sechs verschiedenen Farben

Technische Informationen	Artikelnummer
Nachtlicht	SU000400085
Lese-/Arbeitsleuchte	SU000400084
LED-Raumlicht für Versorgungsmodule Slim und Mezzo (seitlich) für Moduevo Bridge	SU000400086
LED-Bodenlicht für Versorgungsmodule Slim und Mezzo für Moduevo Bridge	SU000400087
LED-Bodenlicht für Versorgungsmodule Sky für Moduevo Bridge	SU000300086
Somnus-Licht und farbiges Umgebungslicht für horizontales Medienbrückensystem Moduevo Bridge	SU000400088

## Bedienfelder für Lichtsteuerung



### Produktmerkmale

- Touchpanel
- Stufenlose Einstellung der Beleuchtung
- Hygienisches Design für leichte Reinigung
- Flexible Lösung für die Einstellung des Umgebungslichts, zur Befestigung an der Deckenversorgungseinheit oder an der Wand

Technische Informationen	Artikelnummer
<b>Umgebungslicht-Dimmersteuerung für reguläre Moduevo DVE</b>	
Dimmersteuerung für Versorgungsmodule	SU000400001
Dimmersteuerung für Sky Classic und PLG-II Sky	SU000300076
Zwei Dimmersteuerungen zur Befestigung am Versorgungsmodul und an der Wand	SU001900014
<b>Umgebungslicht-Dimmersteuerung für Moduevo Bridge</b>	
Basic Dimmersteuerung für Moduevo Bridge	SU000400089
Premium Dimmersteuerung für Moduevo Bridge	SU000400090
Basic Dimmersteuerung zur Wandmontage für Moduevo Bridge	SU000400091
Premium Dimmersteuerung zur Wandmontage für Moduevo Bridge	SU000400092
Zwei Basic Dimmersteuerungen zur Befestigung an Moduevo Bridge und an der Wand	SU000400094
Zwei Premium Dimmersteuerungen zur Befestigung Moduevo Bridge und an der Wand	SU000400095

## Bedienfelder



## Produktmerkmale

- Vereinfachter Schalter für Umgebungslicht für reguläres Tragarmsystem
- Ein/Aus
- Nur für reguläre Moduevo DVE
- Einfach zu bedienen
- Alle Umgebungslichter an der gleichen DVE sind synchronisiert

Technische Informationen	Artikelnummer
Schnellschalter für Verorgungsmodul	SU000900034
Schnellschalter für Sky Classic und PLG-II Sky	SU000900035

# Ordnung und Organisation

## – Maquet Moduevo Zubehör

Die Kategorie „Ordnung und Organisation“ des Maquet Moduevo Zubehörprogramms bietet einfache aber nützliche Lösungen für die Unterbringung von Kabeln und die Aufbewahrung von Materialien wie z. B. Dokumente, Handschuhe, Katheter und dergleichen.

Im Sinne der Philosophie, auf deren Grundlage Deckenversorgungseinheiten konzipiert werden, wird der Boden freigehalten. Dies verbessert den Zugang zum Patienten und schafft für das Personal einen sicheren und hygienischen Arbeitsplatz.

Diese Organisationsweise zeichnet sich zudem durch weitere Vorteile aus. Da alles einen festen Platz hat, kann das Personal ohne Suchen auf das benötigte Arbeitsmaterial zugreifen. Dies sorgt für effiziente Arbeitsabläufe und erlaubt dem Personal die Konzentration auf das Wesentliche.



# Kabelmanagement-Lösungen

In konventionellen Operationssälen und Intensivstationen verlaufen häufig zahlreiche Schläuche und Kabel über den Boden. Durch diese freiliegenden Leitungen vergrößert sich jedoch nicht nur die zu desinfizierende Oberfläche, sondern sie stellen auch eine Stolpergefahr dar.

Hier schaffen Maquet Moduevo Deckenversorgungseinheiten einen echten Mehrwert: Sie zeichnen sich durch intelligentes Kabelmanagement aus und halten den Boden frei – für mehr Hygiene und Sicherheit.



## Kabelaufwickler



### Produktmerkmale

- Kabelaufwickler bieten Schutz vor Staub, vereinfachen die Reinigung und tragen zu einem hygienischen Umfeld bei
- Kabel können sauber aufgerollt und ordentlich verstaut werden
- Vier Ausführungen erhältlich; zur Montage an EPoS-Zubehörschienen, unter Ablageplatten und als Kabelclip-Set für Normschienen

Technische Informationen	Artikelnummer
Kabelaufwickler mit 1 Kloben für EPoS-Schienen	SU000600035
Kabelaufwickler zur Montage unter Ablageplatten	SU000600103

## Kabelhalterung



### Produktmerkmale

- Ideale Lösung für Schläuche und Kabel
- Verbessert Hygiene und Sicherheit

Technische Informationen	Artikelnummer
Kabelhalterung für Rack-System, Set mit 5 Stück	SU000300065
Kabelhalterung für Schienen, Set mit 10 Stück	SU000600017



## Kabelbox



## Produktmerkmale

- Ideale Lösung für Schläuche und Kabel
- Verbessert Hygiene und Sicherheit

Technische Informationen	Artikelnummer
Zur Montage in der zentralen Öffnung der Versorgungsmodule Twin	SU000600036

# Körbe, Katheter- und Zubehörhalter

Aufbewahrungskörbe sind in verschiedenen Formen und Größen erhältlich. So sind verschiedene Ausführungen für die Aufbewahrung von Kathetern, wichtigen Dokumente, Handschuhen und vieles mehr verfügbar, damit die entsprechenden Gegenstände übersichtlich organisiert und leicht auffindbar sind. Die Körbe können direkt an Normschienen eingehängt werden und sind aus hygienischem Edelstahl gefertigt.



## Katheterkorb



### Produktmerkmale

- Einfache Installation: zwei Haken zum Einhängen in Normschienen
- Hygienisch: aus Edelstahl

#### Technische Informationen

H = 500 mm

#### Artikelnummer

ARD513768999

## Kleiner Korb



### Produktmerkmale

- Einfache Installation: zwei Haken zum Einhängen in Normschienen
- Hygienisch: aus Edelstahl

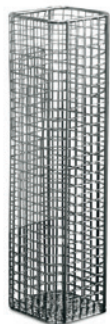
#### Technische Informationen

B × T × H = 170 × 130 × 85 mm

#### Artikelnummer

SU000600126

## Katheterkorb



### Produktmerkmale

- Erhältlich in zwei Größen
- Hygienisch: aus Edelstahl

Technische Informationen	Artikelnummer
Klein: B × T × H = 90 mm × 90 mm × 350 mm	SU000600125
Groß: B × T × H = 150 mm × 100 mm × 480 mm	SU0005990000

## Flaschenhalter



### Produktmerkmale

- Flaschenhalter
- Einfache Installation: Haken zum Einhängen in Normschienen
- Hygienisch: aus Edelstahl

Technische Informationen	Artikelnummer
Ø 110 mm	ARD513769999

## Dokumenthalter



### Produktmerkmale

- Einfache Installation: Haken zum Einhängen in Normschienen
- Hygienisch: aus Edelstahl

Technische Informationen	Artikelnummer
Dokumenthalter	ARD686400051

## Abfallbeutelhalter



### Produktmerkmale

- Einfache Installation: Kloben zum Anbringen an Normschienen
- Hygienisch: aus Edelstahl

Technische Informationen	Artikelnummer
B × T = 250 × 70 mm	ARD517052914

## Handschuhhalter



### Produktmerkmale

- Einfache Installation: Haken zum Einhängen in Normschienen
- Hygienisch: aus Edelstahl

#### Technische Informationen

H = 200 mm

#### Artikelnummer

ARD513766999

# Easy-Clamp-Zubehör

In der klinischen Umgebung müssen kleine Geräte in der Nähe der Patienten platziert werden für optimale Arbeitsabläufe.

Die Easy Clamp-Halterungen, die an der Schiene einschnappen, können schnell und ohne Werkzeug an einer DIN-Schiene befestigt oder von dieser abgenommen werden und erfüllen problemlos die individuellen Anforderungen an eine gute Organisation der bettseitigen Geräte und das Platzmanagement.



## Handschuhhalter



### Produktmerkmale

- Einfache Befestigung an DIN-Schienen mit Easy Clamp
- Hygienisch: aus Edelstahl

#### Technische Informationen

B × T × H = 135 mm × 110 mm × 264 mm

#### Artikelnummer

SU000600136

## Halter für Beatmungsbeutel



### Produktmerkmale

- Einfache Befestigung an DIN-Schienen mit Easy Clamp

#### Technische Informationen

Zur Befestigung von Beatmungsbeuteln

#### Artikelnummer

SU000600134

## Flexibler Halter für Reinigungstücher



### Produktmerkmale

- Einfache Befestigung an DIN-Schienen mit Easy Clamp
- Flexibles Design für Reinigungstücher-Behälter mit verschiedenen Durchmessern

#### Technische Informationen

Zur Montage von Reinigungstücher-Behältern mit einem Durchmesser zwischen 98 mm und 150 mm

#### Artikelnummer

SU000600133

## Halter für Scanner



### Produktmerkmale

- Einfache Befestigung an DIN-Schienen mit Easy Clamp

#### Technische Informationen

Abmessungen innen B x T x H = 80 x 102 x 50 mm

#### Artikelnummer

SU000600138

## Halter für Welch Allyn Aneroid



### Produktmerkmale

- Einfache Befestigung an DIN-Schienen mit Easy Clamp

Technische Informationen	Artikelnummer
Zur Befestigung von Welch Allyn Series 767 Aneroid-Blutdruckmessgeräten	SU000600137

## Halter für Welch Allyn Ophthalmoskop



### Produktmerkmale

- Einfache Befestigung an DIN-Schienen mit Easy Clamp

Technische Informationen	Artikelnummer
Zur Befestigung von Welch Allyn Green Series 777 Ophthalmoskopen	SU000600139

## Halter für Welch Allyn Ophthalmoskop Spitzen



### Produktmerkmale

- Einfache Befestigung an DIN-Schienen mit Easy Clamp

Technische Informationen	Artikelnummer
Zur Befestigung eines Behälters mit Spitzen für Welch Allyn Ophthalmoskope	SU000600135

## Halter für Welch Allyn Thermometer



### Produktmerkmale

- Einfache Befestigung an DIN-Schienen mit Easy Clamp

Technische Informationen	Artikelnummer
Zur Befestigung eines Welch Allyn Suretemp 690/692 Thermometers	SU000600140



Diese Informationen richten sich ausschließlich an medizinisches Fachpersonal oder andere Fachkreise und dienen nur zu Informationszwecken, erheben keinen Anspruch auf Vollständigkeit und sollten daher nicht als Ersatz für die Gebrauchsanweisung, das Servicehandbuch oder medizinischen Rat herangezogen werden. Getinge trägt keine Verantwortung oder Haftung für Handlungen oder Unterlassungen einer Partei, die auf diesem Material basiert und Risiken trägt ausschließlich der Benutzer.

Möglicherweise sind die genannten Therapien, Lösungen oder Produkte in Ihrem Land nicht verfügbar oder erlaubt. Ohne schriftliche Genehmigung von Getinge dürfen die Informationen weder ganz noch teilweise kopiert oder verwendet werden

**Manufacturer:** Maquet (Suzhou) Co., Ltd. · No.158  
Fangzhou Road · Suzhou Industrial Park · 215024  
Suzhou · China · +86 (0) 512 62839880

*Ihren lokalen Getinge-Vertriebspartner finden Sie unter der folgenden Adresse:*

Getinge Deutschland GmbH · Kehler Str. 31 · 76437 Rastatt · Deutschland · +49 7222 932-0 · [info.vertrieb@getinge.com](mailto:info.vertrieb@getinge.com)

Getinge Österreich GmbH · Lemböckgasse 49 · 1230 Wien · Österreich · +43 1 8651487-0 · [info-at@getinge.com](mailto:info-at@getinge.com)

Getinge Schweiz AG · Quellenstrasse 41b · 4310 Rheinfelden · Schweiz · +41 71 335 03 03 · [info@getinge.ch](mailto:info@getinge.ch)

© 2023 Getinge | Getinge und GETINGE \* sind Marken oder eingetragene Marken von Getinge AB, seinen Tochtergesellschaften oder verbundenen Unternehmen. | Alle Rechte vorbehalten  
DMS-0004652-rev01 | 04/2024

[www.getinge.de](http://www.getinge.de)