

T-DOC EndoTrace

# La solution intelligente pour la manipulation, le suivi et le stockage des endoscopes

Une solution innovante pour répondre aux exigences de demain

# Maitriser les défis de l'endoscope

## Introduction

Présentation

T-DOC EndoTrace

## Caractéristiques et Avantages

Traçabilité

Aide utilisateur

Retraitement flexible

Séchage et stockage

Emballage sous vide

Normes de conservation

Modules complémentaires

Équipement connecté

## Livraison

Services continus

Répondre aux exigences liées aux endoscopes grâce à des solutions plus intelligentes en matière de retraitement, de conformité et de flux de travail.

Les endoscopes deviennent de plus en plus complexes, nécessitant un retraitement minutieux, un strict respect des instructions d'utilisation et une conformité réglementaire.

T-DOC EndoTrace s'adapte aux flux de travail au sein de l'unité de retraitement des endoscopes et permet ainsi au service de garantir la fiabilité, améliorer l'efficacité et maintenir des hauts standards de sécurité et conformité des endoscopes.

### Avantages de T-DOC EndoTrace:

- ✓ Gestion complète des endoscopes assurant une traçabilité et une visibilité à chaque étape
- ✓ Conformité aux exigences strictes de traçabilité, de manipulation et de stockage
- ✓ Guide intuitif et personnalisé, simplifiant la manipulation des endoscopes complexes
- ✓ Flexibilité de l'interface utilisateur pour s'adapter aux différents flux de travail



# Contrôle complet de tous vos endoscopes

## Introduction

Présentation

T-DOC EndoTrace

## Caractéristiques et Avantages

Traçabilité

Aide utilisateur

Retraitement flexible

Séchage et stockage

Emballage sous vide

Normes de conservation

Modules complémentaires

Équipement connecté

## Livraison

Services continus

De la surveillance des dates d'expiration à la gestion des procédures de manipulation jusqu'à la salle d'examen, T-DOC EndoTrace garantit la traçabilité et la sécurité de l'utilisation des endoscopes sur l'ensemble de la chaîne de production.

T-DOC EndoTrace vous assure une traçabilité complète de la gestion de vos endoscopes. Chaque étape est reliée informatiquement à des actions, des processus, un patient et un médecin spécifiques. L'état d'avancement du processus de retraitement est partagé avec tous ce qui permet une visibilité claire de la disponibilité des endoscopes.

### Optimisez votre retour sur investissement

La solution génère des économies concrètes en permettant de réduire le stock d'endoscopes, d'assurer le suivi des réparations coûteuses et de gérer les problèmes de non-conformité.

T-DOC EndoTrace numérise et automatise les processus de retraitement des endoscopes permettant ainsi de générer des indicateurs de production et de qualité.



# Traçabilité tout au long du cycle de vie de l'endoscope

## Introduction

Présentation

T-DOC EndoTrace

## Caractéristiques et Avantages

Traçabilité

Aide utilisateur

Retraitement flexible

Séchage et stockage

Emballage sous vide

Normes de conservation

Modules complémentaires

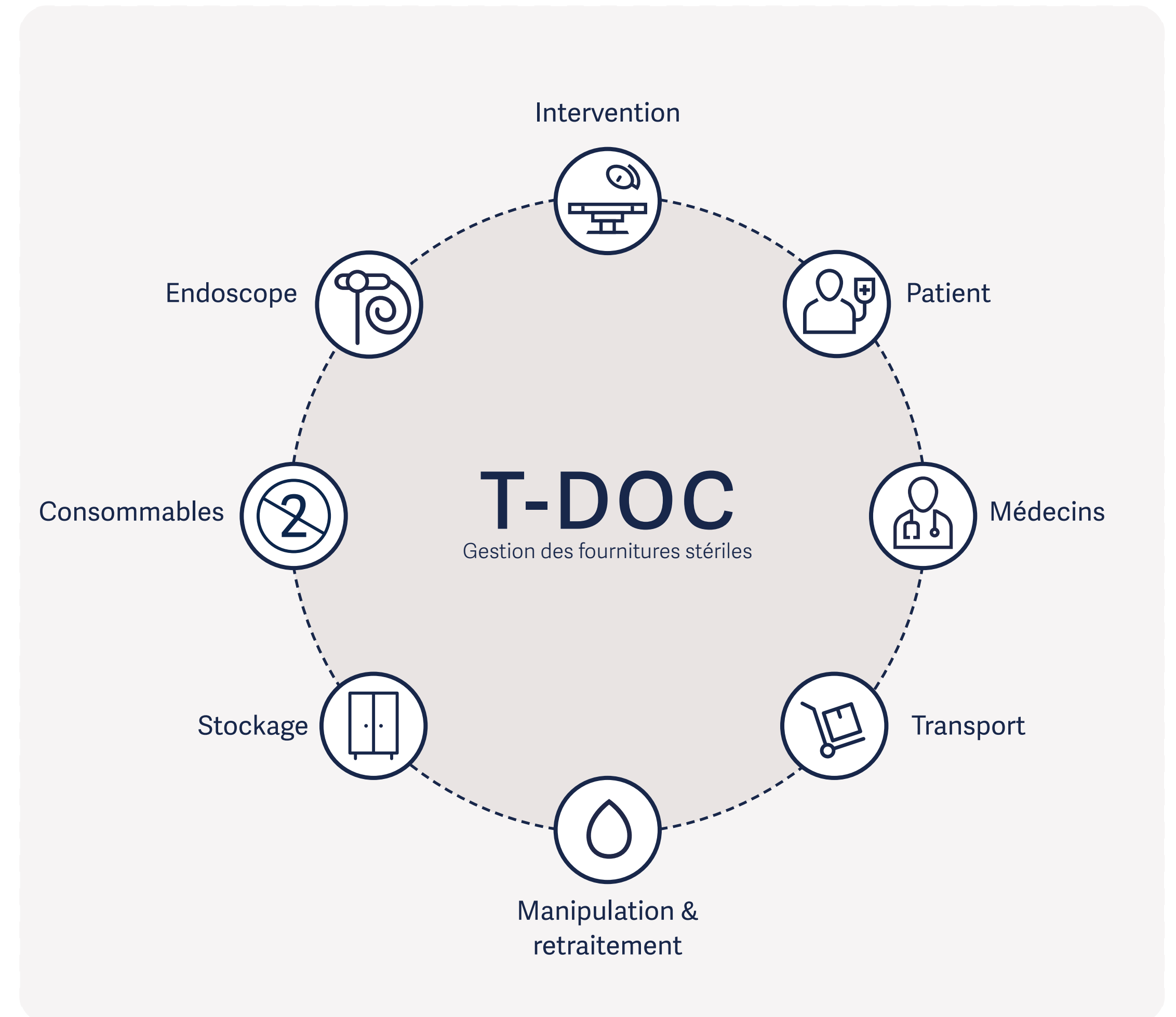
Équipement connecté

## Livraison

Services continus

Obtenir une traçabilité complète, afin d'assurer la conformité réglementaire et le plus haut niveau de sécurité pour les patients.

Suivez facilement chaque détail du parcours de chaque endoscope, de son enregistrement et utilisation sur le patient à chaque étape du cycle de nettoyage, en passant par le stockage et le transport. T-DOC EndoTrace relie le patient, le médecin et le membre du personnel à l'endoscope, garantissant une traçabilité complète depuis la manipulation jusqu'à la maintenance.



**Introduction**

Présentation

T-DOC EndoTrace

**Caractéristiques et Avantages**

Traçabilité

Aide utilisateur

Retraitement flexible

Séchage et stockage

Emballage sous vide

Normes de conservation

Modules complémentaires

Équipement connecté

**Livraison**

Services continus

# Conçu pour le personnel, pensé pour la simplicité

Des instructions simples à chaque étape qui rendent la manipulation des endoscopes sûre, efficace et sans stress pour tous les membres de l'équipe.

T-DOC EndoTrace aide le personnel en fournissant des instructions claires et détaillées - y compris des images, de l'audio et des vidéos pour le démontage, le nettoyage, l'inspection, le stockage et le transport des endoscopes. Cela favorise la cohérence des processus et améliore l'efficacité du flux de travail.

Si des étapes sont omises ou si un processus échoue, le personnel est immédiatement alerté pour prendre les mesures correctives nécessaires, maintenant ainsi la qualité et réduisant les erreurs de retraitement.

L'interface intuitive aide également à la formation des nouveaux membres du personnel, réduisant les difficultés d'apprentissage et garantissant une manipulation fiable dès le premier jour, apportant une véritable valeur ajoutée à l'intégration et aux flux de travail quotidiens.

## Étape par étape

écran tactile  ou scan de code-barres 

- 1 Sélectionnez/scannez votre identifiant
- 2 Sélectionnez/scannez l'endoscope
- 3 Marquez les étapes comme complètes lorsqu'elles sont traitées

 Démontage

 Pré-lavage

 Test de fuite

# Stérilisation fréquente ou occasionnelle ?

## Introduction

Présentation

T-DOC EndoTrace

## Caractéristiques et Avantages

Traçabilité

Aide utilisateur

Retraitement flexible

Séchage et stockage

Emballage sous vide

Normes de conservation

Modules complémentaires

Équipement connecté

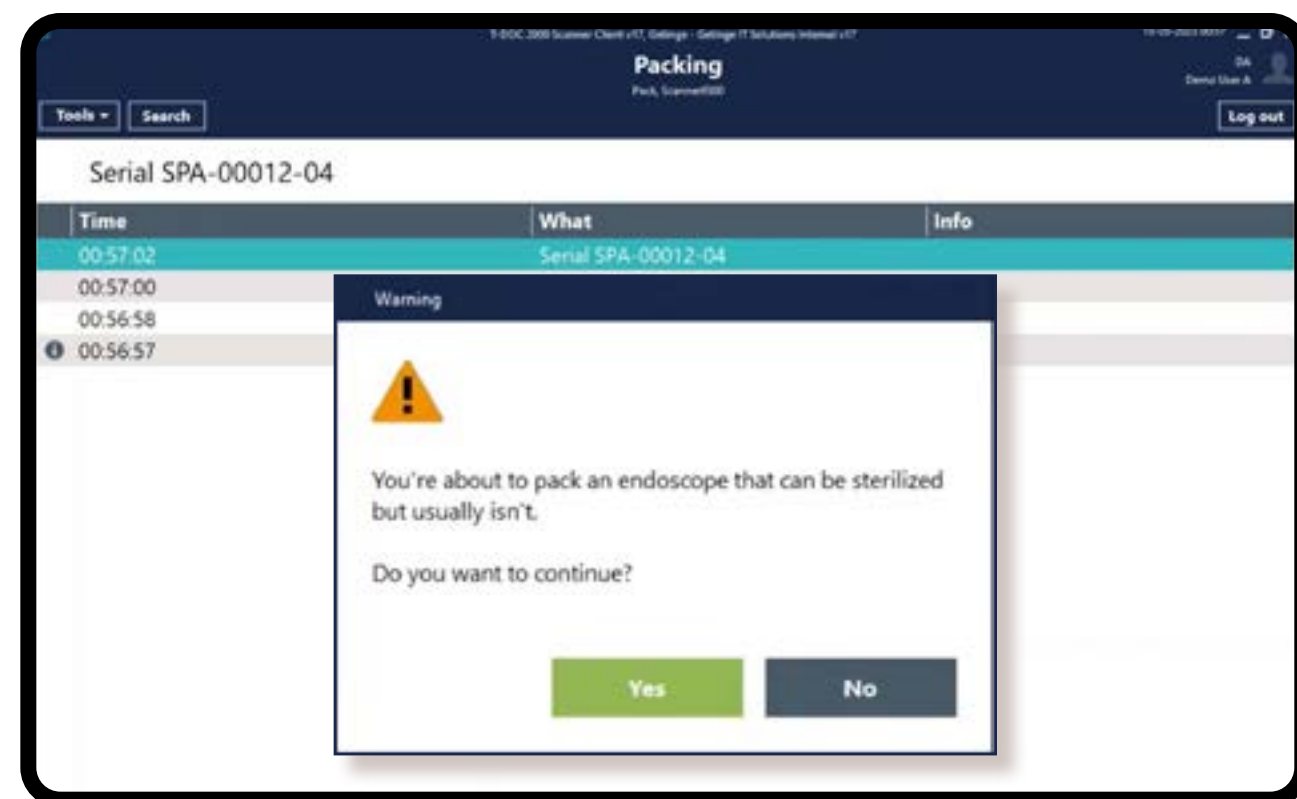
## Livraison

Services continus

Adapter les décisions de retraitement et de stérilisation aux besoins uniques de chaque endoscope.

La variété et la complexité croissantes des endoscopes, associées à des besoins variés en matière de retraitement, nécessitent une approche flexible de la gestion des endoscopes.

T-DOC EndoTrace offre cette flexibilité, permettant de modifier le flux de retraitement de l'endoscope, en fonction de son type et de son usage. Par exemple, les endoscopes utilisés fréquemment peuvent ne nécessiter qu'une stérilisation en fin de journée afin de prolonger leur durée de validité.



Les notifications automatisées alertent le personnel en cas de problèmes ou de points de vigilance configurés garantissant ainsi la conformité du retraitement.

Avec T-DOC EndoTrace il est également possible de configurer plusieurs niveaux d'utilisateurs avec des droits différents pour déroger à certaines règles.

Cela apporte une efficacité accrue du service d'endoscopie et une durée de vie prolongée des endoscopes tout en assurant le respect de normes de sécurité pour les patients.



# Séchage et stockage simplifiés

## Introduction

Présentation

T-DOC EndoTrace

## Caractéristiques et Avantages

Traçabilité

Aide utilisateur

Retraitement flexible

Séchage et stockage

Emballage sous vide

Normes de conservation

Modules complémentaires

Équipement connecté

## Livraison

Services continus

Aperçus en temps réel pour garantir la disponibilité des endoscopes lorsque vous en avez besoin.

L'aperçu de l'armoire de séchage T-DOC offre une vision complète de l'emplacement et de la date d'expiration de tous les endoscopes stockés dans les armoires de séchage et de stockage.

En appliquant le principe du premier entré, premier sorti, il aide les services à optimiser l'utilisation des endoscopes et à prévenir les péremptions, garantissant des flux de travail efficaces et prolongeant la durée de vie des endoscopes.

Les endoscopes peuvent être filtrés en fonction de critères spécifiques, tels que le type ou la date d'expiration prédéfinie, permettant au personnel d'identifier rapidement les endoscopes dont ils ont besoin avec des codes couleurs intuitifs.

Accessible directement depuis les salles de traitement, l'aperçu assure des flux de travail fluides et favorise une collaboration efficace entre les différents services.



🔿 Filtrer par statut ou par catégorie

● Résultats filtrés

● Endoscopes à choisir

💧 Toujours humide. Temps restant avant possibilité de retrait

⚠️ Indicateur d'expiration

● Bientôt expiré

● Expiré

**Introduction**[Présentation](#)[T-DOC EndoTrace](#)**Caractéristiques et Avantages**[Traçabilité](#)[Aide utilisateur](#)[Retraitement flexible](#)[Séchage et stockage](#)[Emballage sous vide](#)[Normes de conservation](#)[Modules complémentaires](#)[Équipement connecté](#)**Livraison**[Services continus](#)

# Durée de vie prolongée grâce à l'emballage sous vide

Assure un stockage et un transport sûrs de vos endoscopes flexibles

T-DOC EndoTrace prend en charge l'emballage sous vide des endoscopes en utilisant Getinge Vac-a-Scope et d'autres appareils de mise sous vide, garantissant leur disponibilité lorsque cela est nécessaire. Ce processus protège l'intégrité de l'endoscope pendant le stockage et le transport jusqu'à son ouverture pour une utilisation sur un patient.

Cette méthode favorise le gain de temps et de coût, en diminuant l'utilisation de consommables et de produits chimiques.

Avec T-DOC EndoTrace, chaque étape de l'emballage, du stockage et du transport est documentée, fournissant une traçabilité complète et renforçant la sécurité des patients.

[En savoir plus](#)

# Quand chaque minute compte

## Introduction

Présentation

T-DOC EndoTrace

## Caractéristiques et Avantages

Traçabilité

Aide utilisateur

Retraitement flexible

Séchage et stockage

Emballage sous vide

Normes de conservation

Modules complémentaires

Équipement connecté

## Livraison

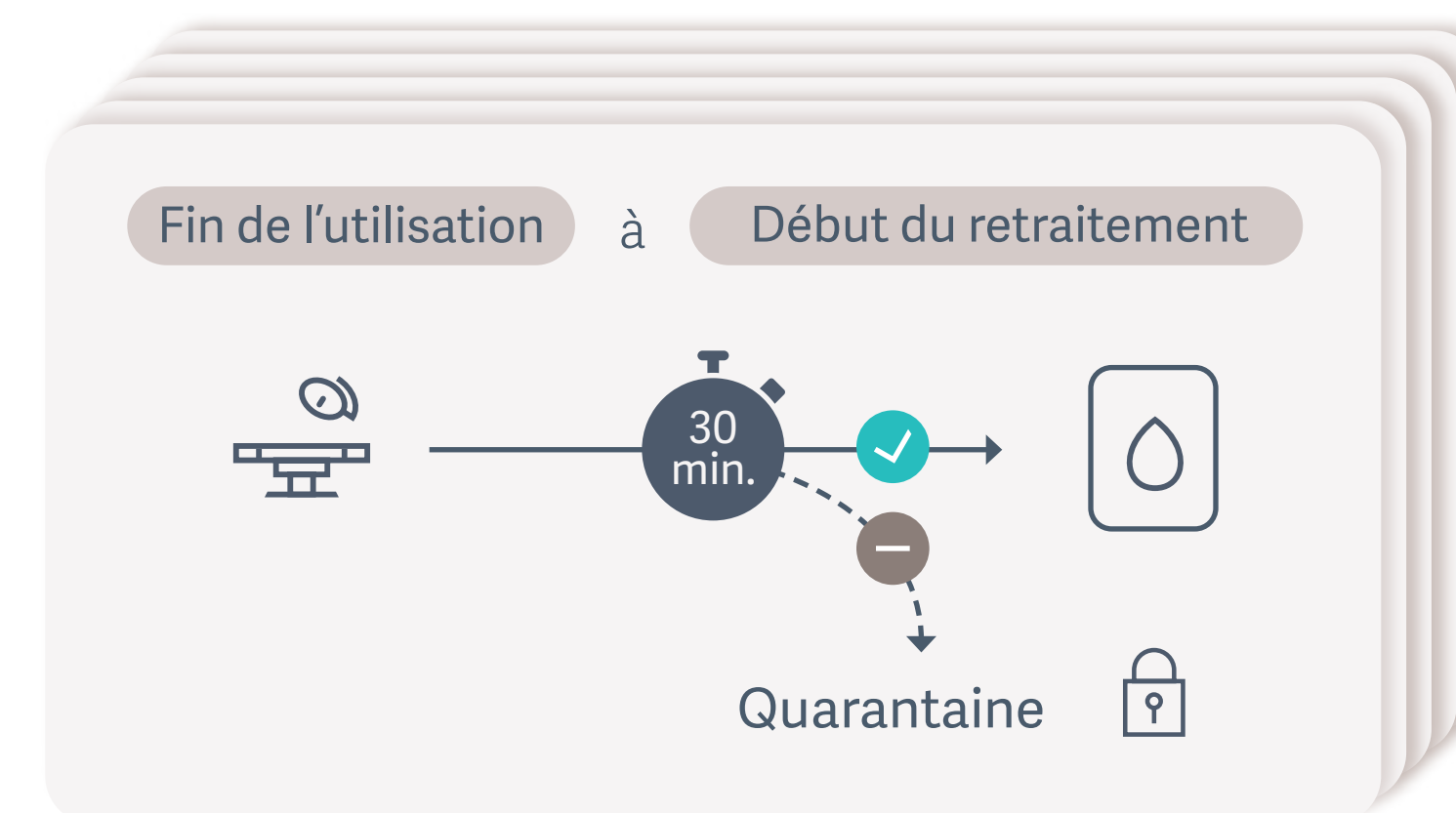
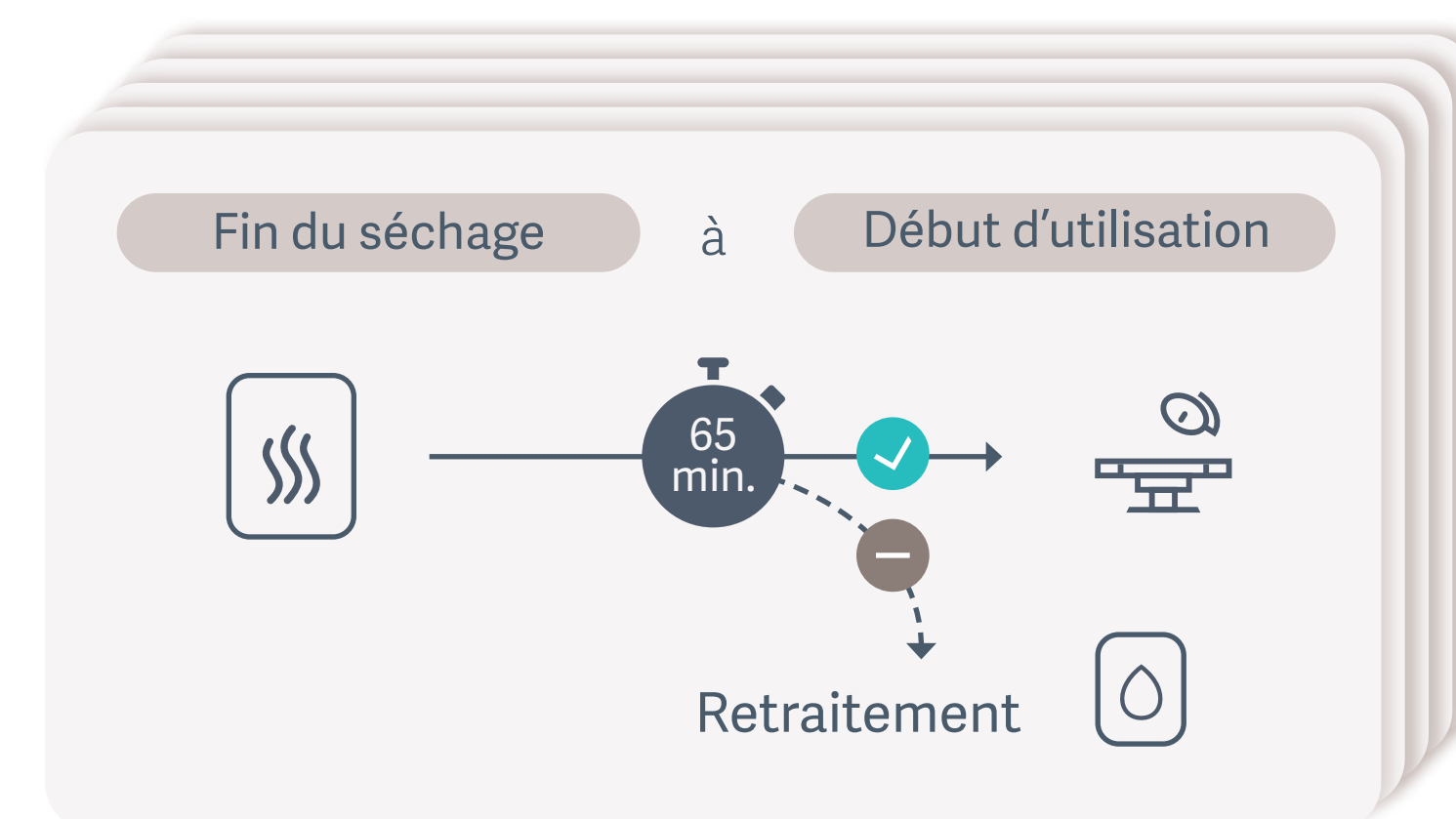
Services continus

Prévenir l'expiration des endoscopes et améliorer la conformité aux règles de durée de validité.

Le temps est crucial dans la gestion des endoscopes, car ils présentent un risque d'infection plus élevé que les instruments chirurgicaux. T-DOC EndoTrace vous permet de configurer des règles de durée de validité pour définir les intervalles maximums entre les étapes clés.

Et si un endoscope dépasse le délai défini et doit être retraité ou mis en quarantaine ? Aucun problème. T-DOC EndoTrace alertera le personnel de ne pas expédier l'endoscope aux utilisateurs.

En garantissant le respect des intervalles de temps requis, ces règles de durée de validité renforcent la sécurité des patients et maximisent la disponibilité des endoscopes.



Ci-dessous 2 exemples de durée de validité disponibles dans T-DOC - toutes avec des intervalles de temps configurables.

# Modules complémentaires pour s'adapter à votre flux de travail

Améliorez votre solution avec une gamme de modules complémentaires conçus pour améliorer les processus, renforcer la traçabilité et assurer la conformité. Ces fonctionnalités avancées permettent de répondre aux exigences complexes du retraitement moderne des endoscopes.

## Introduction

Présentation

T-DOC EndoTrace

## Caractéristiques et Avantages

Traçabilité

Aide utilisateur

Retraitement flexible

Séchage et stockage

Emballage sous vide

Normes de conservation

Modules complémentaires

Équipement connecté

## Livraison

Services continus

### Réparation



Gérez tous les aspects des réparations d'endoscopes, y compris le type de réparation, l'état, les détails du fournisseur, les coûts et les délais de service. Les réparations sont automatiquement retirées du stock actif, garantissant une précision opérationnelle.

### Priorisation



Planifiez la priorisation des endoscopes grâce à des codes de traitement accélérés, en veillant à ce que les unités urgentes reçoivent un traitement prioritaire. L'efficacité du flux de travail est améliorée en s'assurant du retraitement rapide des instruments critiques.

### Supervision



Confortez vos agents dans la compréhension des processus machine lors de l'approbation avec l'affichage du graphique ainsi que les données paramétriques des cycles. Une grande majorité de modèles de laveurs, stérilisateurs basse température et de cabines de séchage peut être supervisée par T-DOC EndoTrace.

### Documents externes



Accédez, gérez et visualisez des documents externes pertinents (manuels des fabricants, directives, etc.) directement dans T-DOC. Le contrôle centralisé garantit que seules les personnes autorisées peuvent ajouter, modifier ou supprimer ces documents.

### Web



L'accès à T-DOC via un navigateur offre la possibilité de recherches intelligentes, la création de commandes, avec un panier d'achat dynamique. Cela permet une communication rapide et fluide entre les services.



# Supervision de vos équipements

Assurez la conformité et améliorez les performances grâce à une documentation précise des données essentielles de retraitement.



Connectez vos stérilisateurs Getinge, LDE et armoires de séchage pour garantir une traçabilité complète et améliorer la supervision de vos équipements pour une assurance qualité unique. Des contrôles automatiques vérifient que l'enregistrement est correct, réduisant ainsi les risques d'erreurs et garantissant un traitement approprié.

En plus des équipements Getinge, T-DOC est compatible avec la plupart des autres marques et modèles d'équipements.

[En savoir plus](#)

## Assurez une documentation précise des processus des équipements :

- Temps et phase du cycle
- Température
- Pression et circulation de l'air
- Étiquette RFID de l'endoscope
- Étiquette RFID de l'utilisateur
- Identifiant de l'équipement / emplacement
- Charge
- Type de programme
- Exposition au détergent/désinfectant

# Livraison fluide pour des résultats durables

Nous offrons une expérience de service complète, combinant une planification experte, une exécution et un soutien continu avec une formation professionnelle. Notre cadre à quatre piliers garantit un chemin clair vers un déploiement réussi avec pour base la transparence, l'adaptabilité, et le partenariat à long terme.

**Introduction**

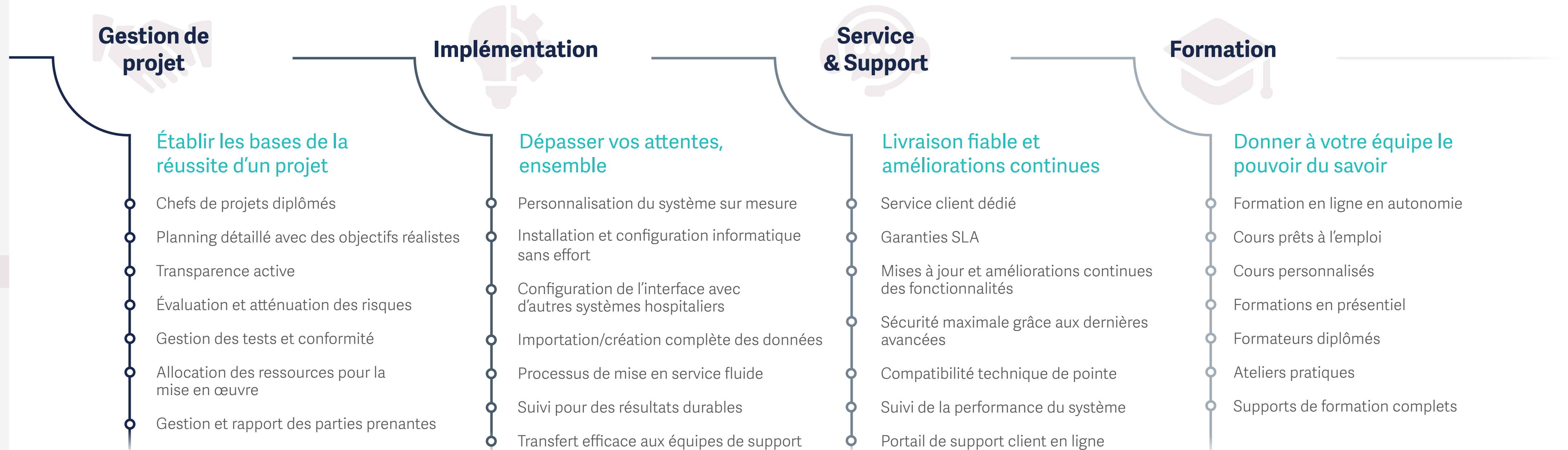
- Présentation
- T-DOC EndoTrace

**Caractéristiques et Avantages**

- Traçabilité
- Aide utilisateur
- Retraitement flexible
- Séchage et stockage
- Emballage sous vide
- Normes de conservation
- Modules complémentaires
- Équipement connecté

**Livraison**

- Services continus



## Possibilités d'évolution future

T-DOC EndoTrace peut être mis à niveau vers T-DOC 2000, la solution haut de gamme de Getinge pour la gestion des dispositifs stériles. Cette solution assure une traçabilité complète de tous les actifs chirurgicaux et une utilisation optimisée du bloc opératoire et des ressources.

T-DOC 2000 offre des intégrations à la pointe de la technologie avec les systèmes informatiques hospitaliers et l'automatisation, connecte les hôpitaux en configuration multi-sites et soutient la prise de décision grâce à des fonctionnalités avancées de Business Intelligence (BI).

[En savoir plus sur T-DOC](#)

Ces informations sont destinées à un public professionnel. Elles sont fournies à titre d'information uniquement et ne doivent pas remplacer le mode d'emploi ou le manuel d'entretien. Getinge n'est pas responsable des actions ou omissions d'une partie sur la base de ces informations, et l'utilisateur s'y fie à ses risques et périls. Les solutions et produits mentionnés peuvent ne pas être disponibles ou autorisés dans votre pays. Les informations ne peuvent être copiées ou utilisées, en tout ou en partie, sans l'autorisation écrite de Getinge.

Getinge France, société par actions simplifiées au capital de 8.793.677,10 euros, dont le siège social est situé à MASSY (91300) – Carnot Plaza, 14/16 Avenue Carnot - immatriculée sous le numéro 562 096 297 RCS EVRY · 02 38 25 88 88 · accueil.FRARD@getinge.com  
PUB-2025-0194-A, version d'août 2025

Fabricant: Getinge IT Solutions ApS

© 2025 Getinge · Getinge et **GETINGE**  sont des marques commerciales ou des marques déposées de Getinge AB, de ses filiales ou de ses sociétés affiliées · Tous droits réservés. BROCHURE T-DOC ENDOTRACE

**GETINGE** 