

Sistema Cardiohelp

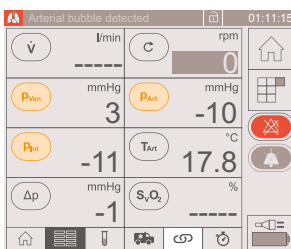
Priming del sistema

GETINGE 

Prima di effettuare il priming del set, assicurarsi che:

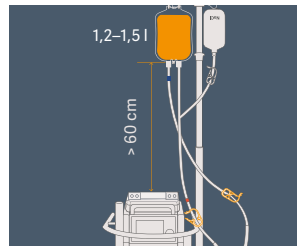
- Il set HLS sia alloggiato sul motore del cardiohelp.
- Il cavo di interfaccia dei sensori integrati sia collegato.
- La sonda venosa sia collegata e correttamente alloggiata sulla barra di sicurezza.
- I tre tappi Luer siano ben avvitati.
- Il sensore di flusso/bolle d'aria arterioso sia connesso e fissato alla linea arteriosa (rossa).
- Il tubo verde sia collegato alla sorgente di gas.

Step 4



Con il circuito ancora vuoto, effettuare lo zero dei tre sensori di pressione integrati (P_{Ven} , P_{Art} e P_{Int}).

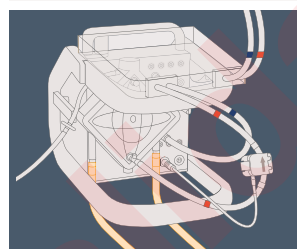
Step 1



Chiudere i rubinetti dei due ingressi posti nella parte superiore della sacca di priming. Chiudere il morsetto sulla linea venosa blu.

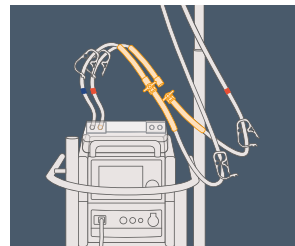
Riempire la sacca di priming con 1,2-1,5 l di soluzione, clampare la linea di priming e sollevare la sacca a più di 60 cm dal Cardiohelp.

Step 5



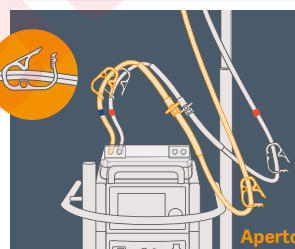
Collegare i tubi dell'acqua dell'unità di riscaldamento al modulo HLS. Verificare la presenza di perdite di acqua dal modulo HLS facendo circolare l'acqua attraverso lo scambiatore di calore.

Step 2



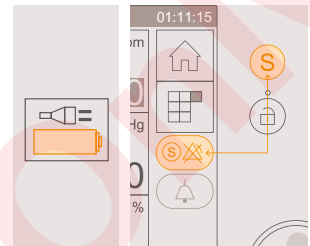
Collegare la sacca di priming al circuito (linee blu e rossa).

Step 6



Aprire completamente il morsetto della linea blu venosa per lasciare riempire passivamente il circuito.

Step 3



Accendere Cardiohelp:

- Controllare la carica della batteria
- Selezionare thApp
- Attivare Global Override
- Verificare che la Sonda Venosa sia correttamente inizializzata

Step 7



Impostare il countdown a 2 min, impostare 3.000 giri/min, far partire il countdown. Passati 2 min portare la pompa a 0 giri/min per >5 secondi.

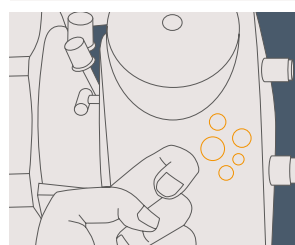
Step 8



Resettare l'allarme del sensore di flusso/bolle d'aria arterioso.

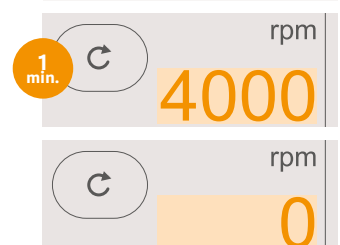


Step 9

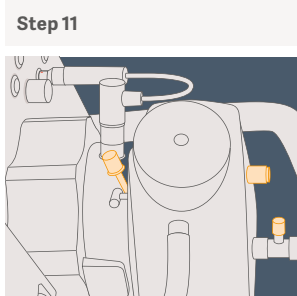


Controllare il circuito e il modulo HLS per verificare la presenza di eventuali bolle di gas.

Step 10

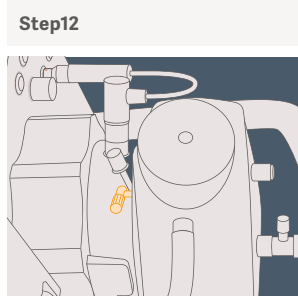


Impostare il countdown a 1 min, la velocità a 4.000 giri/min e far partire il countdown. Ridurre la velocità a 0 giri/min



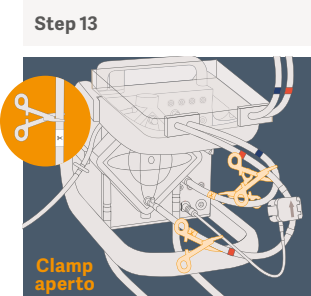
Step 11

Spurgare tutti i connettori Luer lock.
Se si riattiva l'allarme bolle, tornare al punto 7.



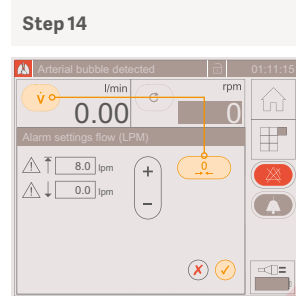
Step 12

Chiudere il Vent dell'ossigenatore con il tappo di protezione giallo.



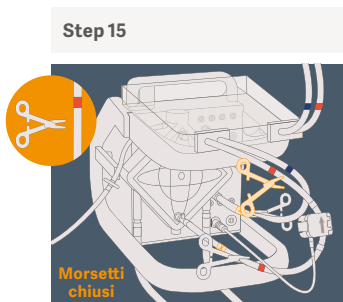
Step 13

Clampare la linea rossa e blu sul simbolo del clamp. Clampare a monte e a valle il sensore di flusso/bolle d'aria arterioso.



Step 14

Effettuare lo zero del sensore di flusso/bolle d'aria arterioso.



Step 15

Rimuovere il clamp a valle del sensore di flusso/bolle d'aria arterioso.



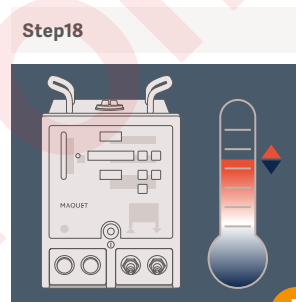
Step 16

Disattivare la modalità Global Override, toccando l'icona del touchscreen.



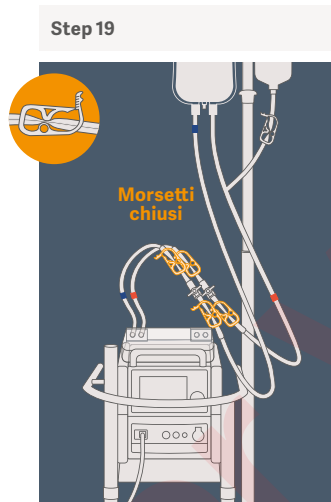
Step 17

Rimuovere tutti i clamp dalle linee rossa e blu.



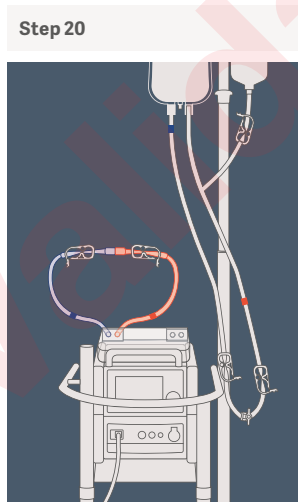
Step 18

Riscaldare la soluzione di priming alla temperatura richiesta.



Step 19

Chiudere i 4 morsetti posti sulle linee rossa e blu.



Step 20

Scollegare la sacca di priming dal circuito staccando gli attacchi rapidi. Collegare le linee rossa e blu del circuito.

Il priming del sistema è completato.

Il circuito è pronto per essere collegato al paziente.



Risorse aggiuntive

Scannerizzare questo codice QR per accedere e scaricare i nostri contenuti di formazione online, tra cui guide digitali dettagliate e simulazioni interattive di apprendimento.

Questo documento non sostituisce le corrispondenti istruzioni per l'uso. Solo per l'uso del Cardiohelp-i e tutti gli altri prodotti menzionati in questa guida insieme alle rispettive istruzioni per l'uso. Vedere le istruzioni per l'uso per tutte le informazioni sull'utilizzo, comprese le indicazioni, le controindicazioni, le avvertenze, le precauzioni e gli eventi avversi.

Produttore: Maquet Cardiopulmonary GmbH · Kehler Str. 31 · 76437 Rastatt · Germania · +49 7222 932-0

www.getinge.com/it

GETINGE ✖