

## Vasoview Hemopro 2

# Sistema de extracción endoscópica de vasos sanguíneos

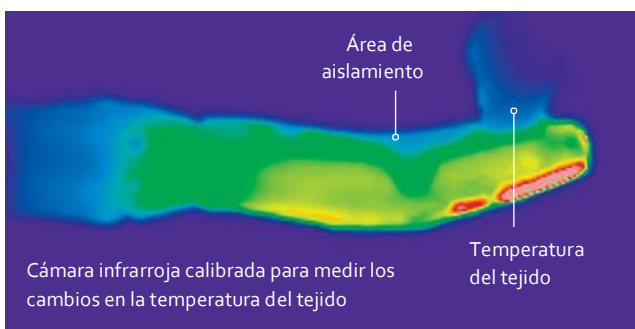
Precisión y seguridad para una calidad del conducto insuperable

GETINGE 

# Más de 20 años y más de 2 millones de procedimientos de extracción endoscópica de vasos sanguíneos

Para los pacientes que se someten a un bypass coronario, el vaso extraído parece algo secundario. En realidad, la calidad de los conductos y las complicaciones relacionadas con las incisiones pueden tener un impacto considerable en el éxito de su cirugía cardíaca. Este es el motivo por el que, desde hace más de 20 años, Getinge trabaja para perfeccionar la tecnología de extracción endoscópica de vasos sanguíneos (EVH por sus siglas en inglés) con el fin de obtener los resultados eficientes y eficaces que ofrece Getinge Vasoview Hemopro 2.

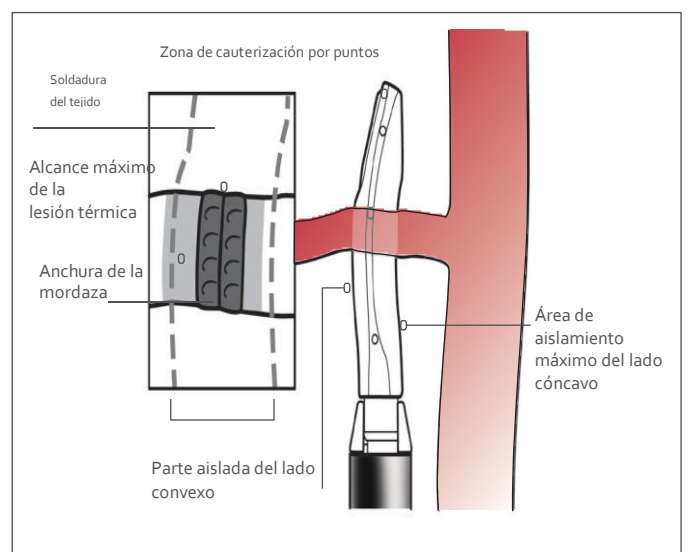
Getinge se basa en una auténtica preocupación por el bienestar y la seguridad de las personas a través de marcas de confianza como Maquet. Nuestro compromiso constante con la protección de los pacientes mediante una tecnología médica avanzada le ayuda a evitar de forma proactiva las complicaciones y prevenir las causas comunes del aumento de los costes de la atención sanitaria.



Las imágenes térmicas muestran un efecto mínimo sobre el tejido circundante.

## Adquisición segura de conductos de alta calidad

Maquet Vasoview Hemopro 2 ayuda a los extractores a adquirir de forma eficiente y segura conductos de alta calidad para mejorar los resultados de la cirugía cardíaca. Utilizado en más de 2 millones de procedimientos, es el equivalente al patrón oro de la extracción de vasos tanto para la vena safena como para la arteria radial. Vasoview Hemopro 2 se inspira en la experiencia práctica de los médicos que realizan diariamente procedimientos de extracción de vasos. Es la materialización del compromiso de Getinge con la tecnología más refinada y el diseño más robusto para mejorar la calidad de la atención.



Si se utiliza del modo indicado, Vasoview Hemopro 2 garantiza la hemostasia prácticamente sin efectos térmicos sobre los tejidos circundantes.<sup>2</sup>

## Beneficios clínicos

- Las técnicas fáciles de aprender permiten a los extractores colocar las mordazas mientras protegen el conducto principal<sup>2</sup>
- El diseño avanzado del sistema ayuda a mejorar la eficiencia y la seguridad de la extracción de los vasos
- Mordazas aisladas que proporcionan la máxima protección contra la propagación térmica<sup>3</sup> para preservar la calidad del conducto

## Características

- Capacidad de corte mejorada para una fasciotomía más sencilla
- Función de cauterización por puntos para una respuesta rápida que garantice la hemoestasis
- El mango de agarre natural se sujeta cómodamente
- Conmutador de activación fácil
- El control con un solo dedo es sencillo, suave y altamente receptivo
- Sofisticación en el diseño y la ergonomía
- Proporciona una visualización excelente y una maniobrabilidad excepcional



## Recomendaciones de la Sociedad para EVH

### Declaración de consenso de ISMICS 2017

La extracción endoscópica de vasos sanguíneos y la extracción endoscópica de arterias radiales deben formar parte de la atención estándar para los pacientes que requieren estos conductos para la revascularización coronaria (clase I, nivel B).<sup>4</sup>

(Basado en pruebas de 76 estudios con 281 459 pacientes)

### Directrices ESC/EACTS 2014

La extracción endoscópica de vasos sanguíneos se debe tener en cuenta para reducir la incidencia de complicaciones en las heridas en las piernas (clase IIa, nivel A).<sup>5</sup>

Descripción	Código
Vasoview Hemopro 2 Sistema de extracción endoscópica de vasos sanguíneos	VH - 4000
Herramienta de extracción Vasoview Hemopro 2 Cánula de extracción Vasoview Hemopro 2 Trocar de punta roma (BTT) de puerto corto Vasoview con endoscopio y sello de cánula Jeringa de 5 cc Jeringa de 30 cc Punta cónica de disección	
Sistema de EVH Vasoview Hemopro 2 con jeringa de control de presión Vasoshield	VH - 4001
Cable alargador Vasoview Hemopro 2	VH - 4030
Cable adaptador Vasoview Hemopro 2 para su uso con la fuente de alimentación Hemopro	VH - 4020
Fuente de alimentación Vasoview Hemopro	VH - 3010
Endoscopio de longitud ampliada de 7 mm	VH - 1111

#### Referencias:

- <sup>1</sup> Datos de archivo, Maquet Cardiovascular; 2008.
- <sup>2</sup> Si se utiliza de acuerdo con las instrucciones de uso.
- <sup>3</sup> La propagación térmica se define como la extensión (longitud) de la lesión térmica del vaso sanguíneo que se extiende lateralmente hacia fuera desde el borde de las mordazas en el punto donde interactúan las mordazas y el vaso sanguíneo.
- <sup>4</sup> Ferdinand, F. D.; MacDonald, J. K.; Balkhy, H. H. et al. *Endoscopic Conduit Harvesting in Coronary Artery Bypass Grafting Surgery: An ISMICS Systematic Review and Consensus Conference Statements*. Innovations. 2017; 12(5): 301-319
- <sup>5</sup> Philippe Kolh, Stephane Windecker, Fernando Alfonso et al. 2014 ESC/EACTS Guidelines on Myocardial Revascularization. *European Journal of Cardio-Thoracic Surgery*. 2014; (46): 517-592.



MCV00071865 REVA · \*Getinge, **GETINGE** \* y Maquet son marcas comerciales o marcas comerciales registradas de Getinge AB, sus subsidiarias o filiales en Estados Unidos u otros países · Maquet está registrada en la Oficina de Patentes y Marcas Comerciales de EE. UU. · Copyright 2018 Maquet Cardiovascular LLC · Todos los derechos reservados · PRECAUCIÓN: La venta de este producto está sujeta a prescripción facultativa por la legislación federal (EE. UU.). Consulte las instrucciones de uso para conocer las indicaciones, advertencias, contraindicaciones y precauciones actuales · 06/2018 · Exp. 06/2020

Getinge · 45 Barbour Pond Drive · Wayne, NJ 07470 · EE. UU. · +1 888 627-8383

[www.getinge.com](http://www.getinge.com)